

UCHWAŁA NR XXXI/182/17
RADY POWIATU WŁOSZCZOWSKIEGO
z dnia 26 czerwca 2017 r.

o zmianie uchwały w sprawie wyrażenia zgody na wynajem części nieruchomości stanowiącej własność Powiatu Włoszczowskiego położonej we Włoszczowie przy ul. Wiśniowej 10 zabudowanej budynkiem administracyjnym, oznaczonej w ewidencji gruntów jako działka Nr 4457/5 o pow. 0,3799 ha oraz części nieruchomości stanowiącej własność Powiatu Włoszczowskiego, położonej we Włoszczowie przy ul. Wiśniowej 10, zabudowanej budynkami garażowymi, oznaczonej w ewidencji gruntów jako działka Nr 4457/9o pow. 0,0308 ha dla Urzędu Skarbowego we Włoszczowie na okres 3 lat.

Na podstawie art. 12 pkt 8 lit. a ustawy z dnia 5 czerwca 1998 roku o samorządzie powiatowym (t.j. Dz. U. z 2016 r. poz. 814 z późn. zm.) oraz art. 13 ust.1, art. 13 ust. 2 pkt 2 ustawy o gospodarce nieruchomościami (t.j. Dz. U. z 2016 r. poz. 2147 z późn. zm.) Rada Powiatu uchwała co następuje:

§1

W uchwale Nr XLVII/264/14 Rady Powiatu Włoszczowskiego z dnia 27 października 2014 r. w sprawie wyrażenia zgody na wynajem części nieruchomości stanowiącej własność Powiatu Włoszczowskiego położonej we Włoszczowie przy ul. Wiśniowej 10 zabudowanej budynkiem administracyjnym, oznaczonej w ewidencji gruntów jako działka Nr 4457/5 o pow. 0,3799 ha oraz części nieruchomości stanowiącej własność Powiatu Włoszczowskiego, położonej we Włoszczowie przy ul. Wiśniowej 10, zabudowanej budynkami garażowymi, oznaczonej w ewidencji gruntów jako działka Nr 4457/9 o pow. 0,0308 ha dla Urzędu Skarbowego we Włoszczowie na okres 3 lat wprowadza się następujące zmiany:

1) §1 otrzymuje nowe brzmienie:

„§1 Wyraża się zgodę na wynajem w trybie bezprzetargowym na okres 3 lat dla Urzędu Skarbowego we Włoszczowie pomieszczenia o łącznej powierzchni użytkowej 504,49 m², które znajdują się w budynku administracyjnym położonym we Włoszczowie przy ul. Wiśniowej 10 usytuowanym na nieruchomości stanowiącej własność Powiatu Włoszczowskiego oznaczonej w ewidencji gruntów i budynków jako działka Nr 4457/5 o pow. 0,3799 ha oraz części nieruchomości o pow. 13,30m² zabudowanej budynkiem garażu również stanowiącej własność Powiatu Włoszczowskiego oznaczonej w ewidencji gruntów i budynków jako działka nr 4457/9 o pow. 0,0308 ha dla których prowadzona jest przez Sąd Rejonowy we Włoszczowie, IV Wydział Ksiąg Wieczystych z siedzibą we Włoszczowie księga wieczysta nr K11W/00004820/8, w której jako właściciel wpisany jest Powiat Włoszczowski.”,

2) załącznik Nr 1 do uchwały otrzymuje brzmienie określone w załączniku do niniejszej uchwały.

§2

Wykonanie uchwały powierza się Zarządowi Powiatu.

§3

Uchwała wchodzi w życie z dniem podjęcia.

Przewodniczący Rady

Jacek Włodarczyk

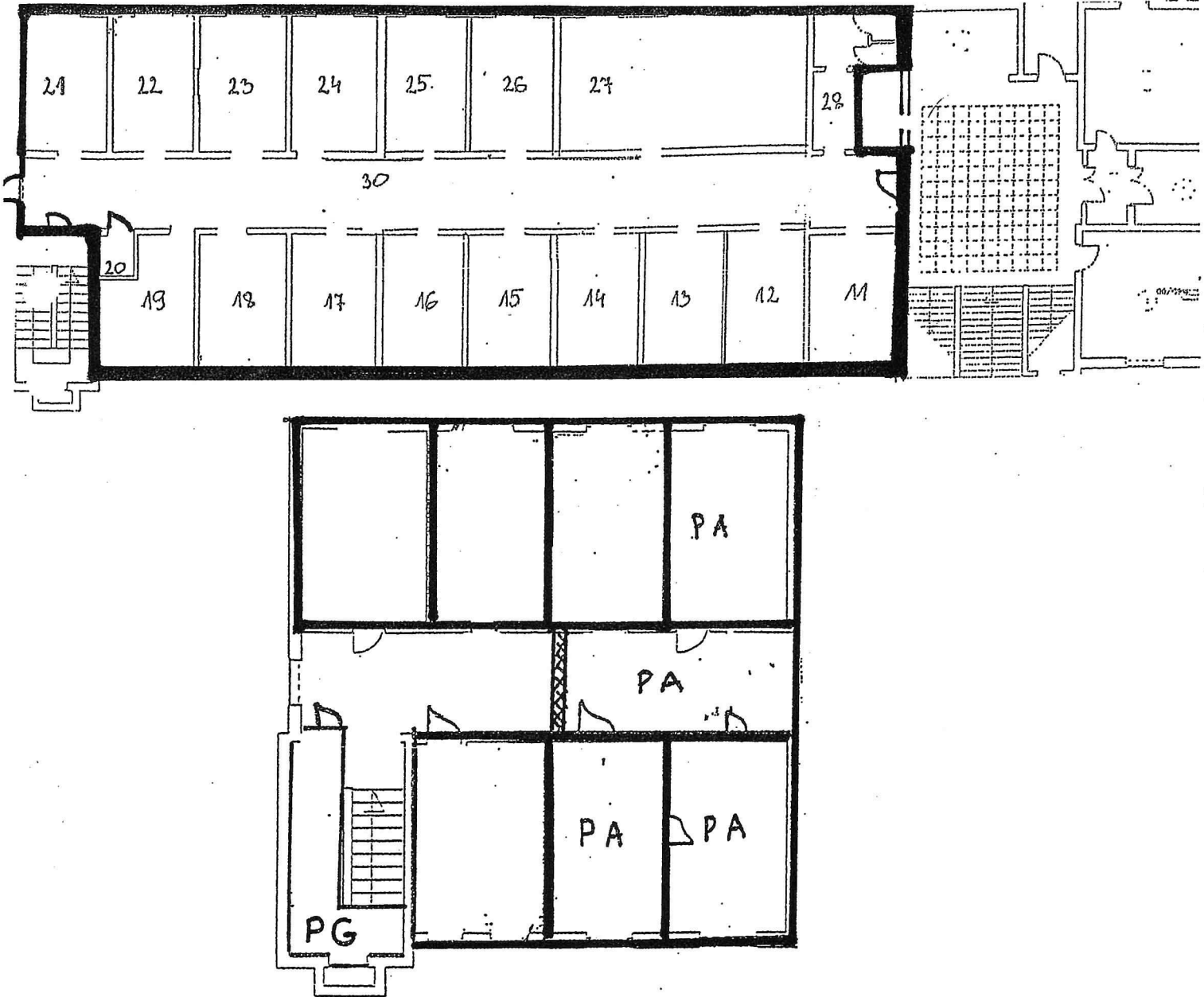
Uzasadnienie

Powiat Włoszczowski jest właścicielem nieruchomości położonej we Włoszczowie przy ul. Wiśniowej 10, zabudowanej budynkiem administracyjnym, oznaczonej w ewidencji gruntów jako działki: Nr 4457/5 o powierzchni 0,3799 ha Nr 4457/9 o powierzchni 0,0308 ha dla których prowadzona jest przez Sąd Rejonowy we Włoszczowie, IV Wydział Ksiąg Wieczystych z siedzibą we Włoszczowie księga wieczysta nr KI1W/00004820/8. Na nieruchomości – działce Nr 4457/5 znajduje się budynek administracyjny Starostwa Powiatowego we Włoszczowie, w którym wynajmowane są pomieszczenia m.in. dla Urzędu Skarbowego we Włoszczowie. Umowa najmu obowiązuje do dnia 31.12.2017 r., natomiast na działce o Nr 4457/9 znajduje się ciąg garaży, z których jeden o Nr 4 wynajmuje Urząd Skarbowy we Włoszczowie. Umowa obowiązuje do 31 grudnia 2017 r.

W wyniku uzgodnień między jednostkami zaistniała potrzeba wyłączenia pomieszczenia nr 29 o pow. 4,91m² z zajmowanej powierzchni przez Urząd Skarbowy we Włoszczowie. Zatem należy zawrzeć aneks do umowy najmu Nr 1/15/N/AG z dnia 2 stycznia 2015 r. w sprawie pomniejszenia zajmowanej powierzchni.

Biorąc pod uwagę powyższe okoliczności zachodzi uzasadniona potrzeba podjęcia niniejszej uchwały.

RZUT PARTERU ORAZ PIWNIC W BUDYNKU STAROSTWA POWIATOWEGO WE WŁOSZCZOWIE
PRZY UL. WIŚNIOWEJ 10
POMIESZCZENIA PRZEZNACZONE POD DZIAŁALNOŚĆ
URZĘDU SKARBOWEGO WE WŁOSZCZOWIE



LEGENDA:

- 11-19, 21-26 - POKOJE BIUROWE
- 27 - SALA OPERACYJNA
- 20,28 - ŁAZIENKI
- 30 - KORYTARZ
- PG - POMIESZCZENIE GOSPODARCZE
- PA - POMIESZCZENIA ARCHIWUM