

**UCHWAŁA Nr XVI/127/20**  
**RADY POWIATU WŁOSZCZOWSKIEGO**  
**z dnia 10 lutego 2020 r.**

**zmieniająca uchwałę w sprawie ustalenia przebiegu istniejących dróg i ulic powiatowych na terenie Powiatu Włoszczowskiego**

Na podstawie art. 12 pkt. 11 i art. 44 ustawy z dnia 5 czerwca 1998 r. o samorządzie powiatowym (tekst jednolity – Dz. U. z 2019 r. poz. 511; zm.: Dz. U. z 2019 r. poz. 1571, 1815), art. 6a ust. 3 ustawy z dnia 21 marca 1985 r. o drogach publicznych (tekst jednolity - Dz. U. z 2018 r. poz. 2068, zm.: Dz. U. z 2019 r. poz. 698, 730, 1495, 1716, 1815), po zasięgnięciu opinii burmistrza i wójta gmin, na obszarze których przebiega droga, Rada Powiatu uchwala, co następuje:

§ 1. 1. W załączniku Nr 1 do uchwały Nr XXXII/185/17 Rady Powiatu Włoszczowskiego z dnia 14 września 2017 r. w sprawie ustalenia przebiegu istniejących dróg i ulic powiatowych na terenie Powiatu Włoszczowskiego (Dz. Urz. Woj. Św. z 2017 r. poz. 2809) wprowadza się następującą zmianę:

- L.p. 2. otrzymuje brzmienie:

L.p.	Nr drogi	Nazwa i przebieg drogi
2.	0220T	<u>Nazwa drogi:</u> <b>Czerwonka - Ludynia - Kozłów - Ludwinów - Małogoszcz</b> <u>Przebieg drogi:</u> Czerwonka, od skrzyżowania z drogą powiatową nr 0260T - Ludynia - do gr. administr. powiatu - (kontynuacja drogi nr 0220T - Kozłów)

2. Załącznik graficzny Nr 2 do uchwały wymienionej w ust. 1 otrzymuje nową treść zgodną z załącznikiem do niniejszej uchwały.

§ 2. Wykonanie uchwały powierza się Zarządowi Powiatu.

§ 3. Uchwała podlega ogłoszeniu w Dzienniku Urzędowym Województwa Świętokrzyskiego i wchodzi w życie po upływie 14 dni od dnia ogłoszenia.

Przewodniczący  
Rady Powiatu Włoszczowskiego

Zbigniew Matyśkiewicz

## Uzasadnienie

Ustawa z dnia 21 marca 1985 r. o drogach publicznych (t. j. Dz. U. z 2018 r. poz. 2068 z późn. zm.) nakłada na zarządcę drogi obowiązek ustalenia przebiegu administrowanych przez siebie dróg. Rada Powiatu Włoszczowskiego wykonała ten obowiązek Uchwałą Nr XXXII/185/17 z dnia 14 września 2017 r. w sprawie ustalenia przebiegu istniejących dróg i ulic powiatowych na terenie Powiatu Włoszczowskiego (Dz. Urz. Woj. Św. z 2017 r. poz. 2809).

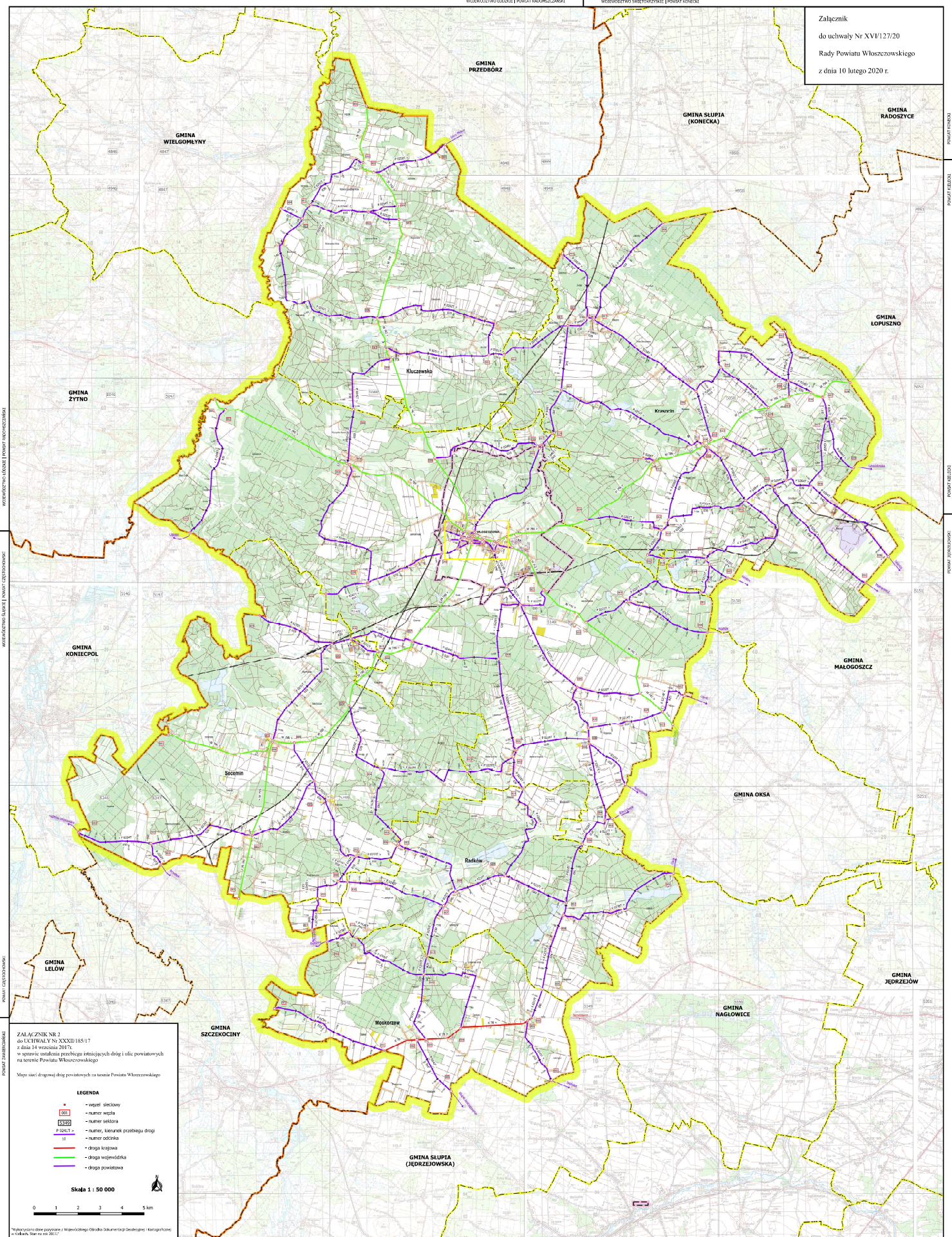
Uchwałą Nr XI/91/19 Rady Powiatu Włoszczowskiego z dnia 30 września 2019 r. pozbawiono kategorii drogi powiatowej i wyłączono z użytkowania odcinek drogi powiatowej Nr 0220T Włoszczowa – Czerwonka – Ludynia – Kozłów – Małogoszcz, tj. odcinek: Włoszczowa od torów PKP (linii nr 61 Kielce – Fosowskie) do skrzyżowania z drogą powiatową Nr 0260T Krasocin – Ostrów – Czerwonka, składający się z działek ewid. Nr 685 i 686 obręb Nieznanowice i z części działki nr 971 obręb Ostrów.

Biorąc powyższe pod uwagę zachodzi potrzeba zaktualizowania przebiegu drogi powiatowej Nr 0220T w uchwale z dnia 14 września 2017 r. w sprawie ustalenia przebiegu istniejących dróg i ulic powiatowych na terenie Powiatu Włoszczowskiego.

Zgodnie z zapisami art. 6a ust. 3 ustawy z dnia 21 marca 1985r. o drogach publicznych ustalenie przebiegu dróg powiatowych następuje w drodze uchwały rady powiatu, po zasięgnięciu opinii wójtów (burmistrzów, prezydentów miast) gmin na obszarze których przebiega droga. Burmistrz Gminy Włoszczowa oraz Wójt Gminy Krasocin wyrazili pozytywne opinie w przedmiotowej sprawie (pismo Burmistrza Gminy Włoszczowa z dnia 22.01.2020 r. oraz Wójta Gminy Krasocin z dnia 20.01.2020 r.).

W związku z powyższym podjęcie niniejszej uchwały jest zasadne.

Załącznik  
do uchwały Nr XVI/127/20  
Rady Powiatu Włoszczowskiego  
z dnia 10 lutego 2020 r.



Załącznik Nr 2  
do UCHWAŁY Nr XXXIII/185/17  
z dnia 14 września 2017 r.  
w sprawie ustalenia przebiegu istniejących dróg i ulic powiatowych  
na terenie Powiatu Włoszczowskiego

Miejsce sieci drogowej dróg powiatowych na terenie Powiatu Włoszczowskiego

**LEGENDA**

- węzeł sieciowy
- numer węzła
- numer sektora
- numer, kierunek przebiegu drogi
- numer opłaty
- droga krajowa
- droga wojewódzka
- droga powiatowa

Skala 1 : 50 000

\*Najnowsze dane popołone z Wojewódzkiego Ośrodka Dokumentacji Geodezyjnej i Kartograficznej w Krakowie, Stan na rok 2017.\*