

UCHWAŁA Nr XVI/127/20
RADY POWIATU WŁOSZCZOWSKIEGO
z dnia 10 lutego 2020 r.

zmieniająca uchwałę w sprawie ustalenia przebiegu istniejących dróg i ulic powiatowych na terenie Powiatu Włoszczowskiego

Na podstawie art. 12 pkt. 11 i art. 44 ustawy z dnia 5 czerwca 1998 r. o samorządzie powiatowym (tekst jednolity – Dz. U. z 2019 r. poz. 511; zm.: Dz. U. z 2019 r. poz. 1571, 1815), art. 6a ust. 3 ustawy z dnia 21 marca 1985 r. o drogach publicznych (tekst jednolity - Dz. U. z 2018 r. poz. 2068, zm.: Dz. U. z 2019 r. poz. 698, 730, 1495, 1716, 1815), po zasięgnięciu opinii burmistrza i wójta gmin, na obszarze których przebiega droga, Rada Powiatu uchwała, co następuje:

§ 1. 1. W załączniku Nr 1 do uchwały Nr XXXII/185/17 Rady Powiatu Włoszczowskiego z dnia 14 września 2017 r. w sprawie ustalenia przebiegu istniejących dróg i ulic powiatowych na terenie Powiatu Włoszczowskiego (Dz. Urz. Woj. Św. z 2017 r. poz. 2809) wprowadza się następującą zmianę:

- L.p. 2. otrzymuje brzmienie:

L.p.	Nr drogi	Nazwa i przebieg drogi
2.	0220T	<u>Nazwa drogi:</u> Czerwonka - Ludynia - Kozłów - Ludwinów - Małogoszcz <u>Przebieg drogi:</u> Czerwonka, od skrzyżowania z drogą powiatową nr 0260T - Ludynia - do gr. administr. powiatu - (kontynuacja drogi nr 0220T - Kozłów)

2. Załącznik graficzny Nr 2 do uchwały wymienionej w ust. 1 otrzymuje nową treść zgodną z załącznikiem do niniejszej uchwały.

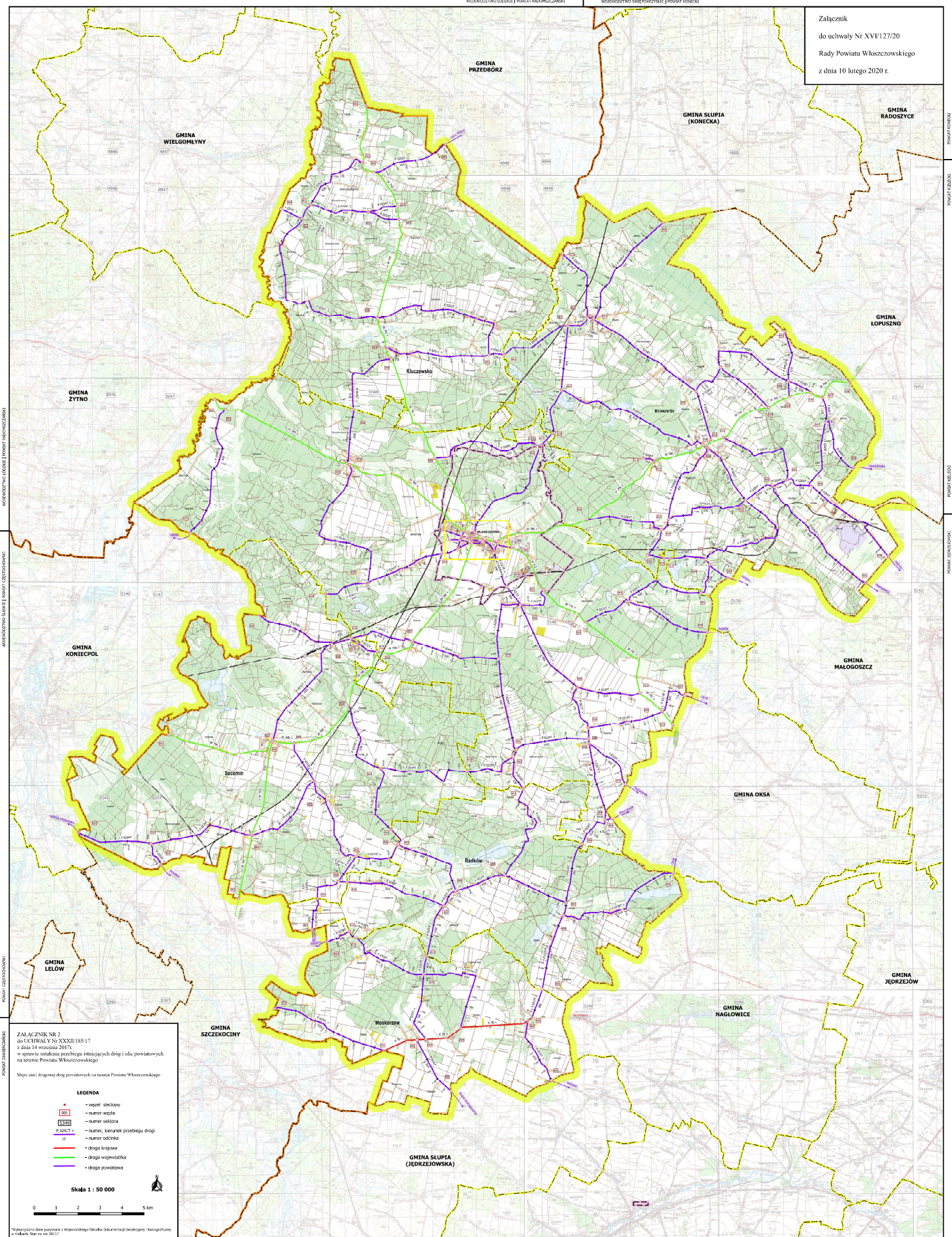
§ 2. Wykonanie uchwały powierza się Zarządowi Powiatu.

§ 3. Uchwała podlega ogłoszeniu w Dzienniku Urzędowym Województwa Świętokrzyskiego i wchodzi w życie po upływie 14 dni od dnia ogłoszenia.

Przewodniczący
Rady Powiatu Włoszczowskiego


Zbigniew Matyskiewicz

Załącznik
do uchwały Nr XVI/127/20
Rady Powiatu Włoszczowskiego
z dnia 10 lutego 2020 r.



Załącznik Nr 2
do Uchwały Nr XXXIII/185/17
z dnia 14 września 2017 r.
w sprawie ustalenia przebiegu istniejących dróg i ulic powiatowych
na terenie Powiatu Włoszczowskiego

Miejsce sieci drogowej dróg powiatowych na terenie Powiatu Włoszczowskiego

LEGENDA

- węzeł sieciowy
- numer węzła
- numer sektora
- numer, kierunek przebiegu drogi
- numer opłaty
- droga krajowa
- droga wojewódzka
- droga powiatowa

Skala 1 : 50 000

Najaktualniejsza dane popołudnie z Wojewódzkiego Ośrodka Dokumentacji Geodezyjnej i Kartograficznej w Krakowie, Stan na rok 2017.