

**UCHWAŁA NR XXV/186/21
RADY POWIATU WŁOSZCZOWSKIEGO**

z dnia 11 lutego 2021 r.

zmieniająca uchwałę w sprawie ustalenia przebiegu istniejących dróg i ulic powiatowych na terenie Powiatu Włoszczowskiego

Na podstawie art. 12 pkt 11 i art. 44 ustawy z dnia 5 czerwca 1998r. o samorządzie powiatowym (tekst jednolity – Dz. U. z 2020 r. poz. 920), art. 6a ust. 3 ustawy z dnia 21 marca 1985 r. o drogach publicznych (tekst jednolity - Dz. U. z 2020 r. poz. 470 zm.: Dz. U. z 2019 r. poz. 2020 oraz z 2020 r. poz. 471, poz. 1087 i poz. 2338), po zasięgnięciu opinii burmistrza i wójta gminy, na obszarze których przebiega droga, Rada Powiatu uchwala, co następuje:

§ 1. 1. W załączniku Nr 1 do uchwały Nr XXXII/185/17 Rady Powiatu Włoszczowskiego z dnia 14 września 2017 r. w sprawie ustalenia przebiegu istniejących dróg i ulic powiatowych na terenie Powiatu Włoszczowskiego (Dz. Urz. Woj. Św. z 2017 r. poz. 2809; zm.: Dz. Urz. Woj. Św. z 2020 r. poz. 973) L.p. 2. otrzymuje nowe brzmienie:

L.p.	Nr drogi	Nazwa i przebieg drogi
2	0220 T	Nazwa drogi: Włoszczowa - Czerwonka - Ludynia - Kozłów - Ludwinów – Małogoszcz Przebieg drogi: Włoszczowa - od torów PKP (linii nr 61 Kielce – Fosowskie) - Czerwonka - Ludynia - do gr. administr. powiatu - (kontynuacja drogi nr 0220T - Kozłów)

2. Załącznik graficzny Nr 2 do uchwały wymienionej w ust. 1 otrzymuje nową treść zgodną z załącznikiem do niniejszej uchwały.

§ 2. Wykonanie uchwały powierza się Zarządowi Powiatu.

§ 3. Uchwała podlega ogłoszeniu w Dzienniku Urzędowym Województwa Świętokrzyskiego i wchodzi w życie po upływie 14 dni od dnia ogłoszenia.

Przewodniczący Rady
Powiatu Włoszczowskiego

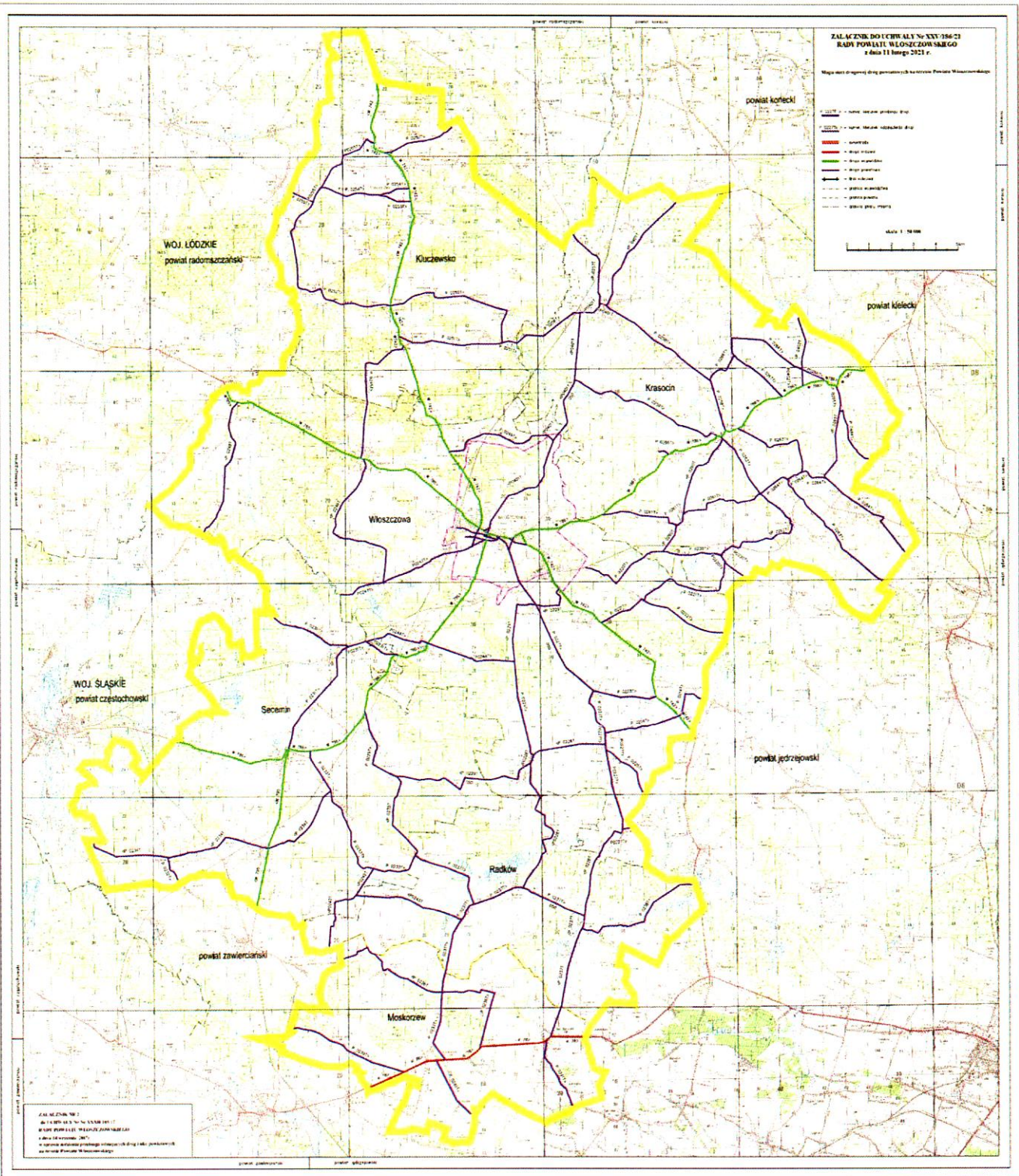

Zbigniew Matyskiewicz

ZALĄCZNIK DO UCHWAŁY Nr XXV/386/21
 RADY POWIATU WŁOSZCZOWSKIEGO
 z dnia 11 marca 2021 r.

Mapa sieci drogowej dróg powiatowych na terenie Powiatu Włoszczańskiego

- powiat konecki
- 1. linia kolejowa
 - 2. linia drożowa
 - 3. linia drożowa
 - 4. linia drożowa
 - 5. linia drożowa
 - 6. linia drożowa
 - 7. linia drożowa
 - 8. linia drożowa
 - 9. linia drożowa
 - 10. linia drożowa
 - 11. linia drożowa
 - 12. linia drożowa
 - 13. linia drożowa
 - 14. linia drożowa
 - 15. linia drożowa
 - 16. linia drożowa
 - 17. linia drożowa
 - 18. linia drożowa
 - 19. linia drożowa
 - 20. linia drożowa
 - 21. linia drożowa
 - 22. linia drożowa
 - 23. linia drożowa
 - 24. linia drożowa
 - 25. linia drożowa
 - 26. linia drożowa
 - 27. linia drożowa
 - 28. linia drożowa
 - 29. linia drożowa
 - 30. linia drożowa
 - 31. linia drożowa
 - 32. linia drożowa
 - 33. linia drożowa
 - 34. linia drożowa
 - 35. linia drożowa
 - 36. linia drożowa
 - 37. linia drożowa
 - 38. linia drożowa
 - 39. linia drożowa
 - 40. linia drożowa
 - 41. linia drożowa
 - 42. linia drożowa
 - 43. linia drożowa
 - 44. linia drożowa
 - 45. linia drożowa
 - 46. linia drożowa
 - 47. linia drożowa
 - 48. linia drożowa
 - 49. linia drożowa
 - 50. linia drożowa
 - 51. linia drożowa
 - 52. linia drożowa
 - 53. linia drożowa
 - 54. linia drożowa
 - 55. linia drożowa
 - 56. linia drożowa
 - 57. linia drożowa
 - 58. linia drożowa
 - 59. linia drożowa
 - 60. linia drożowa
 - 61. linia drożowa
 - 62. linia drożowa
 - 63. linia drożowa
 - 64. linia drożowa
 - 65. linia drożowa
 - 66. linia drożowa
 - 67. linia drożowa
 - 68. linia drożowa
 - 69. linia drożowa
 - 70. linia drożowa
 - 71. linia drożowa
 - 72. linia drożowa
 - 73. linia drożowa
 - 74. linia drożowa
 - 75. linia drożowa
 - 76. linia drożowa
 - 77. linia drożowa
 - 78. linia drożowa
 - 79. linia drożowa
 - 80. linia drożowa
 - 81. linia drożowa
 - 82. linia drożowa
 - 83. linia drożowa
 - 84. linia drożowa
 - 85. linia drożowa
 - 86. linia drożowa
 - 87. linia drożowa
 - 88. linia drożowa
 - 89. linia drożowa
 - 90. linia drożowa
 - 91. linia drożowa
 - 92. linia drożowa
 - 93. linia drożowa
 - 94. linia drożowa
 - 95. linia drożowa
 - 96. linia drożowa
 - 97. linia drożowa
 - 98. linia drożowa
 - 99. linia drożowa
 - 100. linia drożowa

skala 1 : 50 000



Uzasadnienie

Ustawa z dnia 21 marca 1985 r. o drogach publicznych (t. j. Dz. U. z 2020 r. poz. 470) nakłada na zarządcę drogi obowiązek ustalenia przebiegu administrowanych przez siebie dróg. Ustalenie przebiegu drogi umożliwia jednoznaczne zlokalizowanie jej w terenie ze zwróceniem uwagi na początek drogi, miejscowości przez które przebiega i określenie punktu jej zakończenia.

Uchwałą nr XX/160/20 Rady Powiatu Włoszczowskiego z dnia 21 września 2020r. w sprawie zaliczenia drogi do kategorii dróg powiatowych (Dz. Urz. Woj. Św. z 2020 r. poz. 3514) został zaliczony do kategorii dróg powiatowych odcinek drogi wewnętrznej tj. Włoszczowa od torów PKP linii 61 Kielce – Fosowskie do skrzyżowania z drogą powiatową nr 0260T Krasocin-Ostrów-Czerwonka.

Zgodnie z art. 6a ust. 3 ustawy z dnia 21 marca 1985 r. o drogach publicznych (tekst jednolity - Dz. U. z 2020 r. poz. 470) ustalenie przebiegu istniejących dróg powiatowych następuje w drodze uchwały rady powiatu, po zasięgnięciu opinii wójtów (burmistrzów, prezydentów miast) gmin, na obszarze których przebiega droga. Burmistrz Gminy Włoszczowa oraz Wójt Gminy Krasocin wyrazili pozytywne opinie w przedmiotowej sprawie (pismo Burmistrza Gminy Włoszczowa z dnia 1.02.2021 r. oraz Wójta Gminy Krasocin z dnia 20.01.2021 r.).

W związku z powyższym zmiana uchwały NR XXXII/185/17 Rady Powiatu Włoszczowskiego z dnia 14 września 2017 r. w sprawie ustalenia przebiegu istniejących dróg i ulic powiatowych na terenie Powiatu Włoszczowskiego jest zasadna.