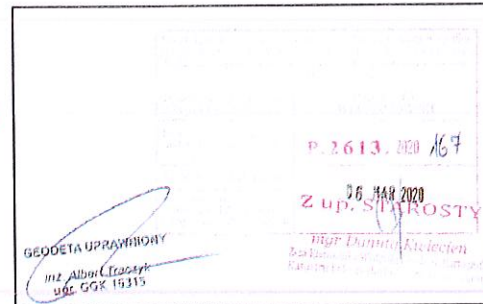


# PROJEKT ZAGOSPODAROWANIA TERENU

GKN.6640.1390.2019

wieś: Kluczewsko  
jed. ewidencyjna: 261301\_2 Kluczewsko  
obręb: 261301\_2.0010 Kluczewsko

Mapa do celów projektowych  
Skala 1:500



Osnowa pozioma: układ "2000"

Osnowa pionowa: "Kronsztadt" 86

Kluczewsko dnia 31.12.2019r.

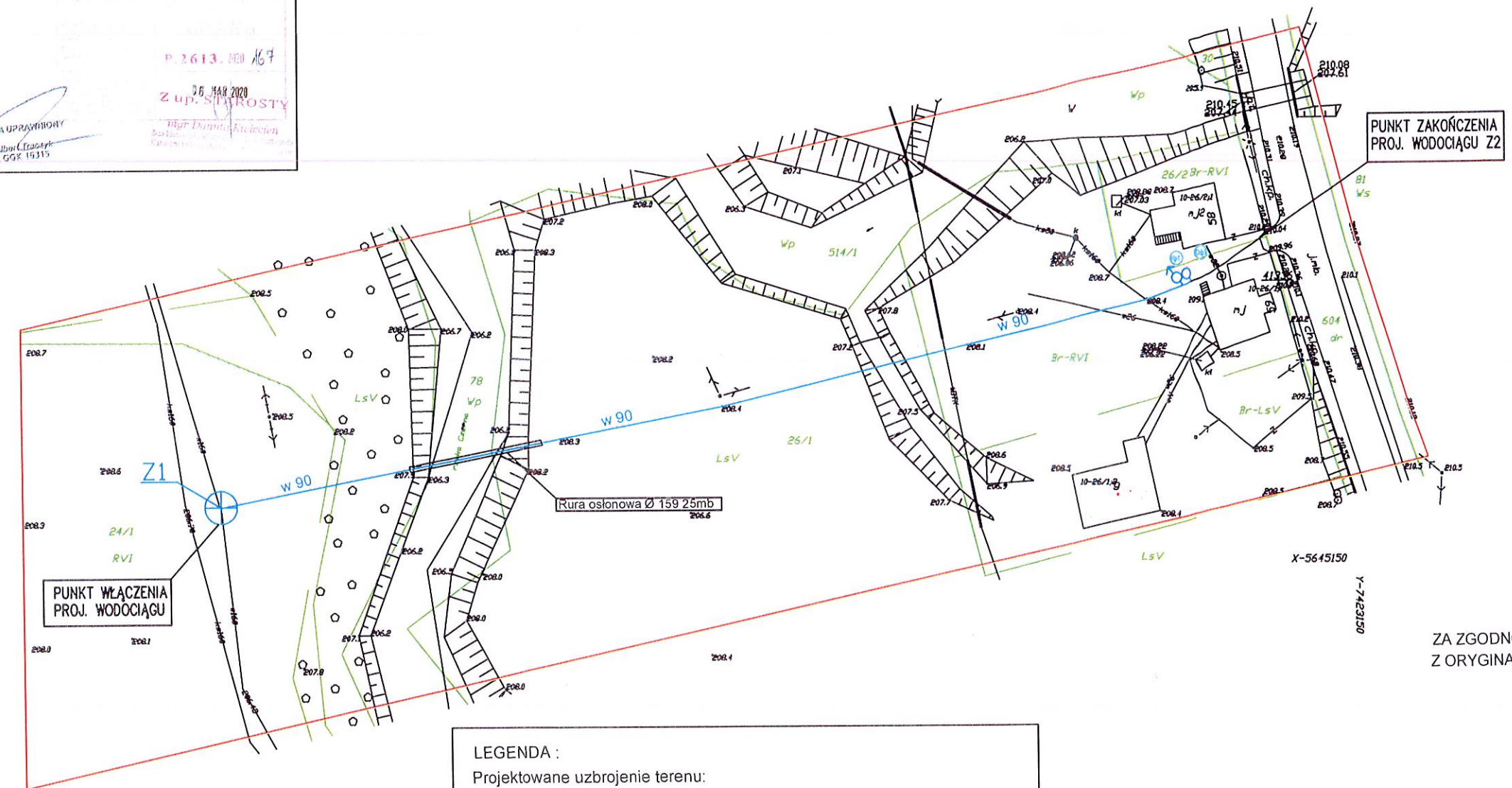
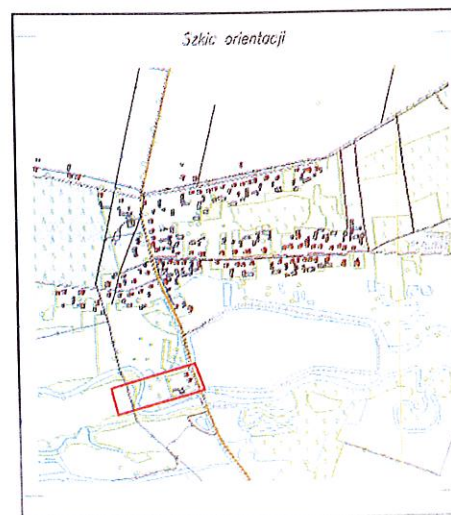
zakres opracowania

Uwaga:

Niniejsza mapa przewidziana jest do projektowania obiektów liniowych w związku z czym odstąpiono od sprawdzenia czy działki w obszarze opracowania są obciążone służebnościami gruntowymi.

Nie wyklucza się istnienia w terenie innych nie wykazanych na niniejszej mapie urządzeń podziemnych, które nie były zgłoszone do inwentaryzacji lub o których brak jest informacji w ZUDP.

Szkic orientacji



### LEGENDA :

Projektowane uzbrojenie terenu:

mj -Istniejące budynki mieszkalne

w 90 — PROJEKTOWANY WODOCIĄG  
Ø 90 PVC

Z1 — PROJEKTOWANA ZASUWA ORAZ MIEJSCE WPIĘCIA  
DO SIECI WODOCIĄGOWEJ

— RURA OSŁONOWA  
Ø159 mm stalowa bez szwu - L= 25 m

— PROJEKTOWANE HYDRANTY PODZIEMNY Ø 80

— PROJEKTOWANE ZAWÓR ODPOWIETRZAJĄCO-NAPOWIETRZAJĄCY

w160 — istniejący wodociąg

w32 — ISTNIEJĄCE PRZYŁĄCZE WODY ZE STUDIŃ

jmb — istniejąca droga wojewódzka  
— granica działki

W wyniku badania księgi wieczystej stwierdzono, iż będąca przedmiotem opracowania działka nie jest obciążona służebnościami gruntowymi. Nie wyklucza się istnienia w terenie na niniejszej mapie urządzeń podziemnych, które nie były zgłaszane do inwentaryzacji lub o których brak jest informacji w instytucjach branżowych.

PUNKT ZAKOŃCZENIA  
PROJ. WODOCIĄGU Z2

ZA ZGODNOŚĆ  
Z ORYGINAŁEM:

### KOMUNALNY USŁUGOWY ZAKŁAD GOSPODARCZY W KLUCZEWSKU

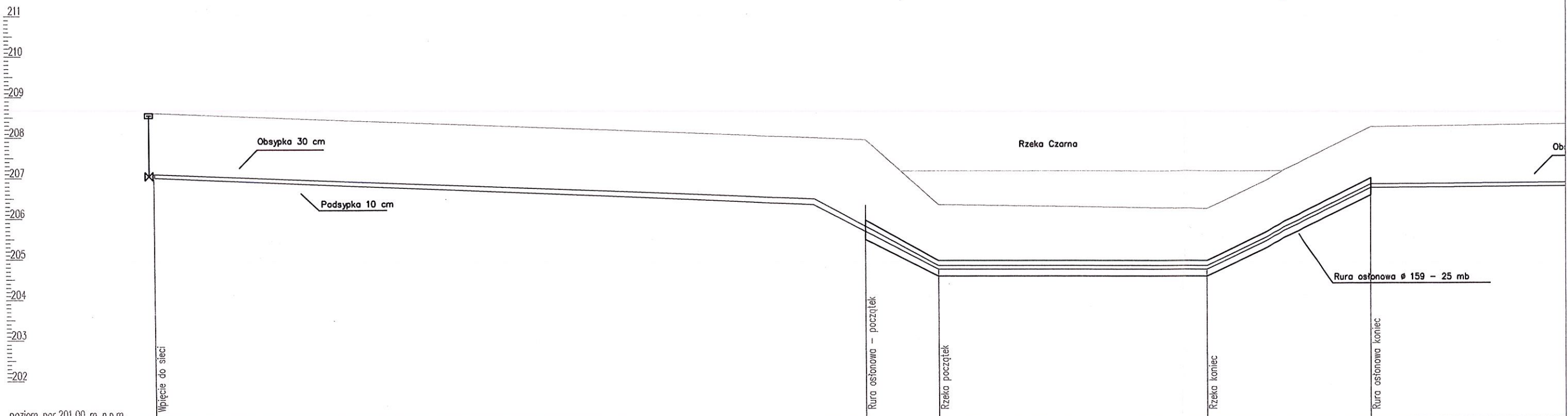
Investor:	Gmina Kluczewsko, ul. Spółdzielcza 12 29-120 Kluczewsko	Data:	07.2020r
Temat:	Projekt rozbudowy sieci wodociągowej w m. Pilczyca	Nr rys.:	1
Treść rys.	PROJEKT ZAGOSPODAROWANIA TERENU - PLAN SYTUACYJNY	Skala:	1:500
Projektował:	mgr Inż. Bartłomiej Jędrzejczyk	LOD/3059/PWBS/16	
Sprawił:	mgr Inż. Robert Kosela	9 / 01 / WŁ	

# PROFI

dz.nr  
24/1

dz.nr  
78

dz.nr  
26/1



poziom por. 201,00 m n.p.m.

Węzeł	Z1						
Rzędna terenu [m n.p.m.]	208,60	207,90	206,30	206,30	204,70	206,20	208,20
Rzędna dna rury [m n.p.m.]	207,00	206,30	204,70	206,30	204,70	206,20	208,20
Zagłębienie dna [m]	1,60	1,60	1,60	1,60	1,50	1,50	1,50
Materiał, Średnica/Spadek [%]	PVC90	1,9 PVC90	43,2 PVC90	0,0 PVC90	0,0 PVC90	23,3 PVC90	
Długość [m]	36,00	3,70	13,60	8,60			
Odległość [m]	0,00	36,00	39,70	53,30	61,90		
Kąt załamania [°]							

Hektometr 0  
Skala Y: 1:100 2m Skala X: 1:200

**STAROSTWO POWIATOWE  
WE WŁOSZCZOWIE**  
29-100 Włoszczowa, ul. Wiśniowa 10

Załącznik nr 2  
do decyzji Starosty Włoszczowskiego  
Zmodyfik. Główn. G. 8. 2. 1. 2021. 14

**Z up. STAROSTY**  
mgr Danuta Kwiecień  
Z-ca Kierownika Wydziału Geodezji, Kartografii  
Katastru i Gospodarki Nieruchomościami