

UCHWAŁA NR XXXII/166/09
Rady Powiatu Włoszczowskiego
z dnia 09 grudnia 2009r.

w sprawie wyrażenia zgody na wynajem części nieruchomości stanowiącej własność Powiatu Włoszczowskiego położonej we Włoszczowie przy ul. Wiśniowej 10 zabudowanej budynkiem administracyjnym, oznaczonej w ewidencji gruntów jako działka Nr 4457/5 o pow. 0,3799 ha, oraz części nieruchomości, stanowiącej własność Powiatu Włoszczowskiego, położonej we Włoszczowie przy ul. Wisniowej 10, zabudowanej budynkami garażowymi, oznaczonej w ewidencji gruntów jako działka Nr 4457/9 o pow. 0,0308 ha dla Urzędu Skarbowego we Włoszczowie na okres 5 lat.

Na podstawie art. 12 pkt 8 lit. a ustawy z dnia 5 czerwca 1998 roku o samorządzie powiatowym (tekst jednolity Dz. U. z 2001r. Nr 142, poz. 1592; zm. z 2002r. Nr 23 poz. 220, Nr 65 poz.558, Nr 113 poz. 984, Nr 200 poz. 1688, Nr 214 poz. 1806, z 2003r. Nr 162 poz. 1568, z 2004r. Nr 102 poz. 1055, z 2007r. Nr 2007 Nr 173 poz. 1218, z 2008r. Nr 180 poz. 1111, Nr 223 poz. 1458, z 2009r. Nr 92 poz. 753) oraz art. 13 ust.1, art. 37 ust. 2 pkt 2 oraz ust. 4 ustawy o gospodarce nieruchomościami (tekst jednolity z 2004r. Dz. U. Nr 261 poz. 2603, zm. z 2004r. Nr 281 poz.2782, z 2005r. Nr 130 poz.1087, Nr 169 poz.1420, Nr 175 poz. 1459, z 2006r. Nr 104 poz. 708, Nr 220 poz. 1601, Nr 220 poz. 1600. z 2007r. Nr 69 poz. 468, Nr 173 poz. 1218, z 2008r. Nr 59 poz. 369, Nr 220 poz. 1412, z 2009r. Nr 19 poz. 100. Nr 42 poz. 335, Nr 42 poz. 340, Nr 98 poz.817) Rada Powiatu uchwała co następuje:

§1

Wyraża się zgodę na wynajem w trybie bezprzetargowym, na okres 5 lat dla Urzędu Skarbowego we Włoszczowie pomieszczeń biurowych o łącznej powierzchni użytkowej 514,93m² znajdujących się w budynku administracyjnym położonym we Włoszczowie przy ul. Wiśniowej 10 usytuowanym na nieruchomości stanowiącej własność Powiatu Włoszczowskiego oznaczonej w ewidencji gruntów i budynków jako działka Nr 4457/5 o pow. 0,3799 ha oraz części nieruchomości o pow. 13m² zabudowanej budynkiem garażu również stanowiącej własność Powiatu Włoszczowskiego oznaczonej w ewidencji gruntów i budynków jako działka nr 4457/9 o pow.0,0308 ha dla których w Sądzie Rejonowym we Włoszczowie Wydział Ksiąg Wieczystych prowadzona jest księga wieczysta KW Nr 4820.

§2

Szczegółowe określenie pomieszczeń biurowych i budynku garażu wymienionych w §1 zawiera projekt graficzny stanowiący załącznik Nr 1 i Nr 2 do niniejszej Uchwały.

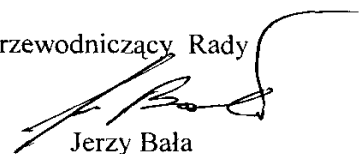
§3

Wykonanie uchwały powierza się Zarządowi Powiatu.

§4

Uchwała wchodzi w życie z dniem podjęcia

Przewodniczący Rady



Jerzy Bała

Załącznik nr 1 do Uchwały Nr XXXII/166/09
Rady Powiatu Włoszczowskiego
z dnia 09 grudnia 2009r.

RZUT PARTERU W BUDYNKU STAROSTWA POWIATOWEGO WE WŁOSZCZOWIE PRZY UL. WISNIOWEJ 10

POMIESZCZENIA PRZEZNACZONE POD DZIAŁALNOŚĆ URZĘDU SKARBOWEGO WE WŁOSZCZOWIE

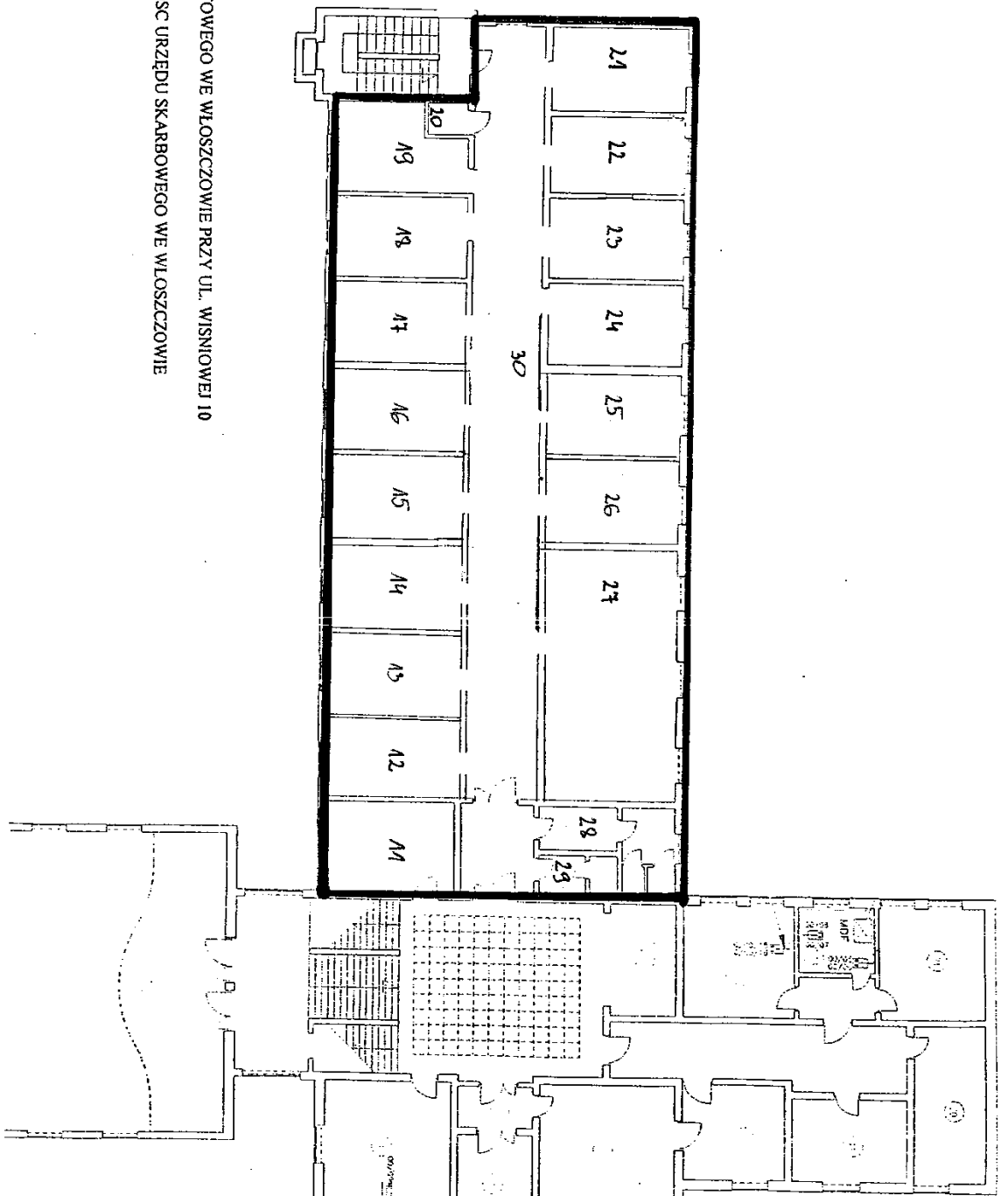
LEGENDA:

11-19, 21-26 - POKOJE BIUROWE

27 - SALA OPERACYJNA

20, 28-29 - ŁAZIENKI

30 - KORYTARZ



**SZKIC GARAŻY USYTUOWANYCH NA DZIAŁCE NR 4457/9 O POW. 0,0308 HA
STANOWIĄCYCH WŁASNOŚĆ POWIATU WŁOSZCZOWSKIEGO
ZLOKALIZOWANYCH NA POSESJI STAROSTWA POWIATOWEGO WE
WŁOSZCZOWIE PRZY UL. WIŚNIOWEJ 10.**

1	2	3	4	5	6	7
---	---	---	---	---	---	---

Legenda:

4– garaż przeznaczony dla Urzędu Skarbowego we Włoszczowie