

**Uchwała Nr XXXVIII/196/10
Rady Powiatu Włoszczowskiego
z dnia 18 czerwca 2010 r.**

w sprawie zmian w Regulaminie Organizacyjnym Starostwa Powiatowego we Włoszczowie.

Na podstawie art. 35 ust. 1 ustawy z dnia 5 czerwca 1998r. o samorządzie powiatowym (Dz. U. z 2001 r. Nr 142, poz. 1592; z 2002 r. Nr 23, poz. 220, Nr 62, poz. 558, Nr 113, poz. 984, Nr 153, poz. 1271, Nr 200, poz. 1688, Nr 214, poz. 1806; z 2003 r. Nr 162, poz. 1568; z 2004 r. Nr 102, poz. 1055; z 2007 r. Nr 173 poz. 1218; z 2008 r. Nr 180, poz. 1111, Nr 223, poz. 1458; z 2009 r. Nr 92, poz. 753; z 2010 r. Nr 28, poz. 146) oraz § 26 Regulaminu Organizacyjnego Starostwa Powiatowego we Włoszczowie Rada Powiatu **u c h w a l a**, co następuje:

§ 1

Do Regulaminu Organizacyjnego Starostwa Powiatowego we Włoszczowie uchwalonego uchwałą Nr VIII/58/07 Rady Powiatu Włoszczowskiego z dnia 25 czerwca 2007 r. zmienionego uchwałą Nr XXVIII/146/09 Rady Powiatu Włoszczowskiego z dnia 25 czerwca 2009 r. wprowadza się następujące zmiany:

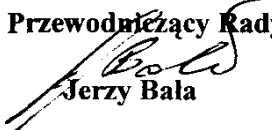
- 1) w § 2 ustęp 4 otrzymuje brzmienie:
„4. Ustawy z dnia z dnia 27 sierpnia 2009 r. o finansach publicznych (Dz. U. Nr 157, poz. 1240 z późn. zm.)”,
- 2) w § 12 ust. 4 pkt 3 otrzymuje brzmienie:
„3) Wieloosobowe stanowisko do spraw obronnych, obywatelskich, zarządzania kryzysowego, obrony cywilnej i ochrony informacji niejawnych.”
- 3) Załącznik Nr 1 do Regulaminu Organizacyjnego pt. „Schemat organizacyjny Starostwa Powiatowego we Włoszczowie” otrzymuje treść w brzmieniu załącznika do niniejszej uchwały.

§ 2

Wykonanie uchwały powierza się Zarządowi Powiatu

§ 3

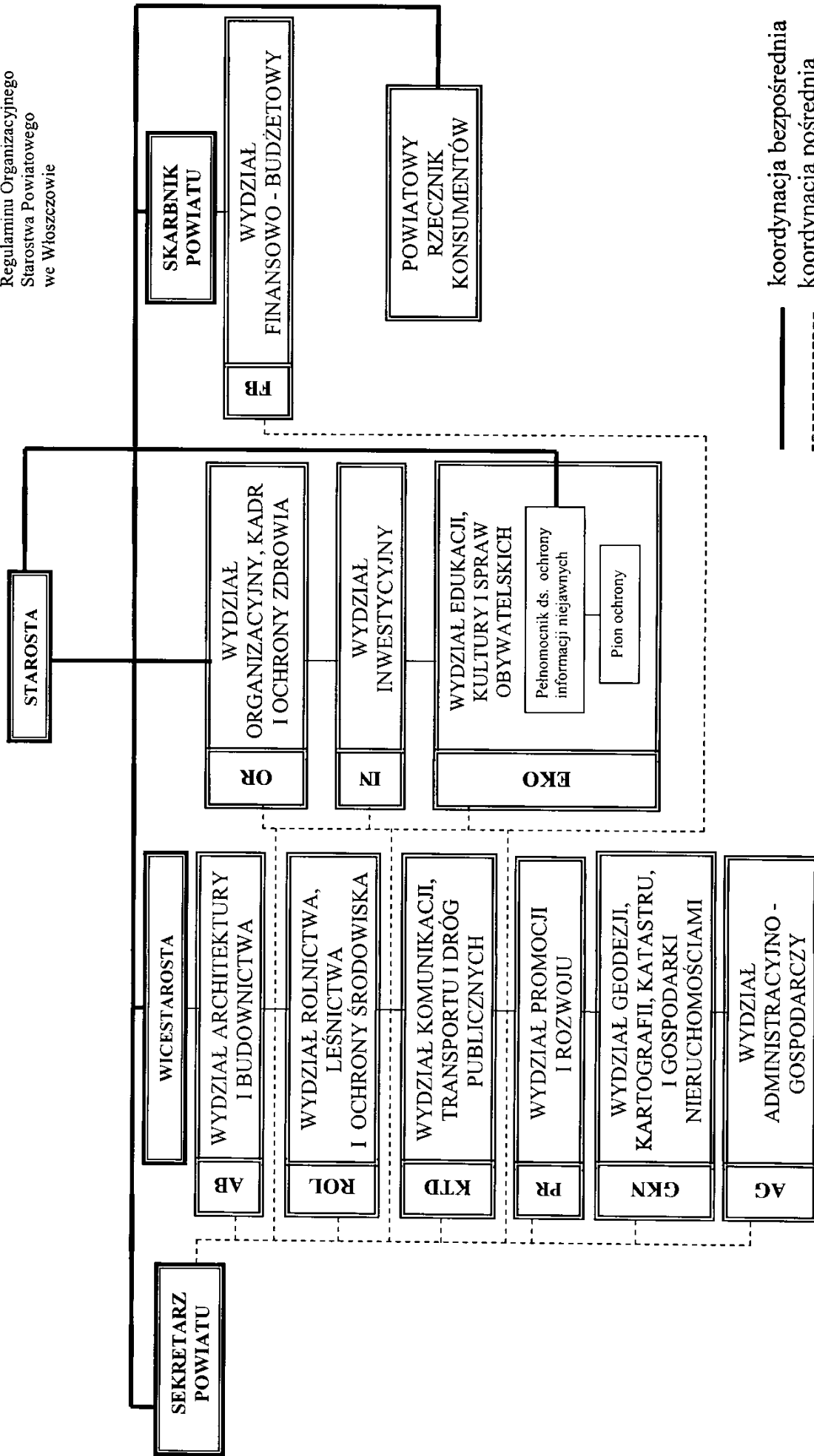
Uchwała wchodzi w życie z dniem podjęcia.

Przewodniczący Rady

Jerzy Bała

**SCHEMAT ORGANIZACYJNY
STAROSTWA POWIATOWEGO
we WŁOSZCZOWIE**

Załącznik
do Uchwały Nr XXXVIII/196/10
Rady Powiatu Włoszczowskiego
z dnia 18 czerwca 2010 r.

Załącznik Nr 1 do
Regulaminu Organizacyjnego
Starostwa Powiatowego
we Włoszczowie



————— koordynacja bezpośrednia
- - - - - koordynacja pośrednia