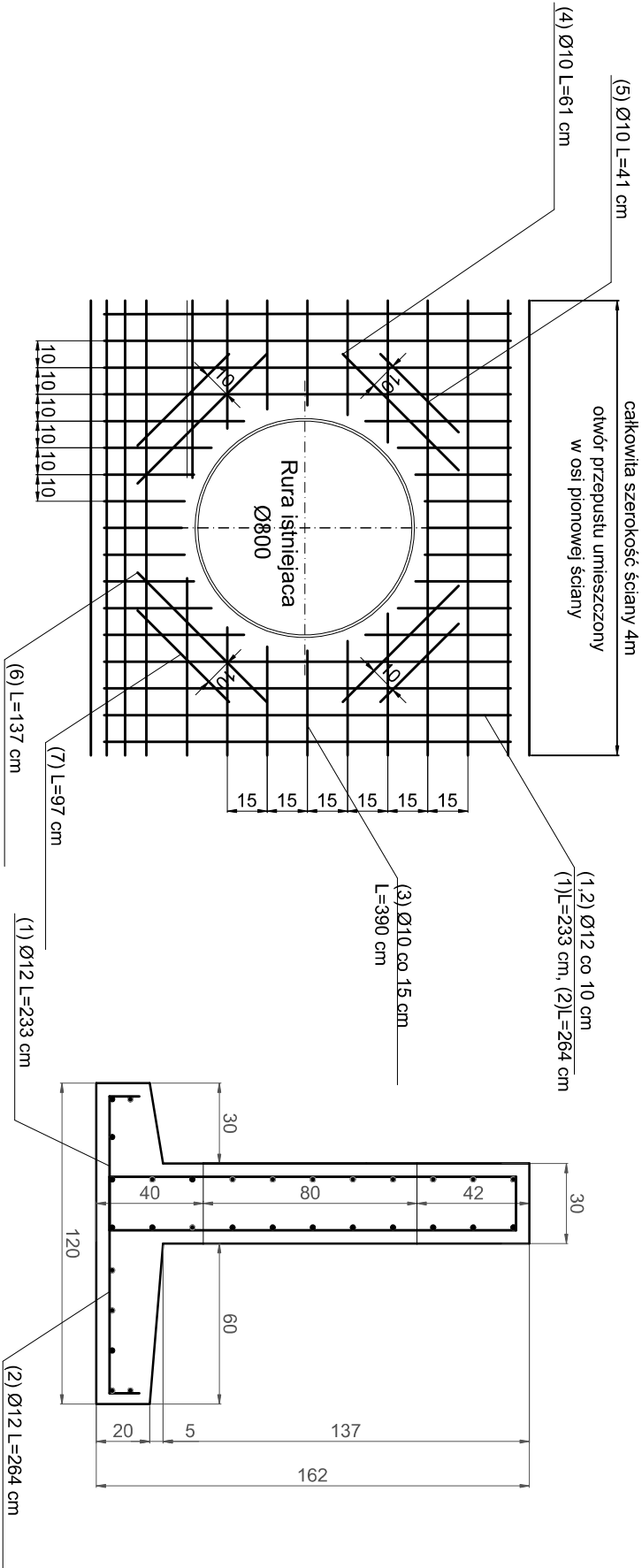


Przepust km 2+442,95

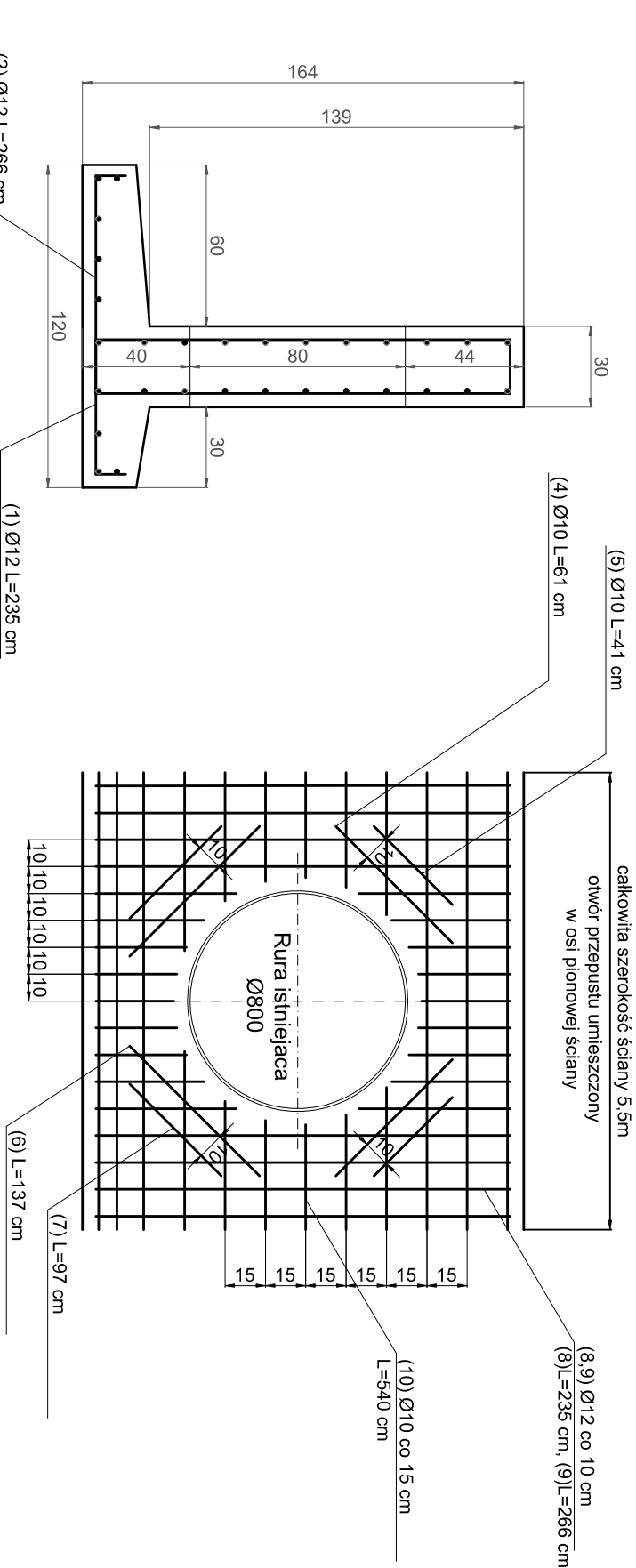
Szczegół konstrukcyjny zbrojenia

Skala 1:25

Ścianka lewa



Ścianka prawa



Projekt: PRZEBUDOWA DROGI POWIATOWEJ NR 0258T odc. Krasocin - Wola Świdzińska				
Inwestor: Powiat Włoszczowski ul. Wiśniowa 10 29-100 Włoszczowa tel. (41) 39 44 950 faks. (41) 39 44 965		Wykonawca: PE-POLSKA sp. z o.o. sp. k. Al. Grunwaldzka 19/23 80-236 Gdańsk tel. (058) 732-79-06, fax. (058) 732-79-16		
Tytuł opracowania:		Przepust		
Data opracowania:		Rys. nr:		Skala:
09/2010		5.1		1:50
branża: drogowa	Zespół projektowy	Imię i nazwisko		nr uprawnień
	Opracował:	Łukasz Dawidowski		podpis
	Projektował:	mgr inż. Zbigniew Myszka		POM/0080/POOD/09
	Sprawił:	mgr inż. Tomasz Komnar		POM/0240/PWOD/08

