

Uchwała Nr IV/22/11
Rady Powiatu Włoszczowskiego
z dnia 27 stycznia 2011 r.

w sprawie zmian w Regulaminie Organizacyjnym Starostwa Powiatowego we Włoszczowie.

Na podstawie art. 35 ust. 1 ustawy z dnia 5 czerwca 1998r. o samorządzie powiatowym (Dz. U. z 2001 r. Nr 142, poz. 1592; z 2002 r. Nr 23, poz. 220, Nr 62, poz. 558, Nr 113, poz. 984, Nr 153, poz. 1271, Nr 200, poz. 1688, Nr 214, poz. 1806; z 2003 r. Nr 162, poz. 1568; z 2004 r. Nr 102, poz. 1055; z 2007 r. Nr 173 poz. 1218; z 2008 r. Nr 180, poz. 1111, Nr 223, poz. 1458; z 2009 r. Nr 92, poz. 753; z 2010 r. Nr 28, poz. 146, Nr 106, poz. 675) oraz § 26 Regulaminu Organizacyjnego Starostwa Powiatowego we Włoszczowie Rada Powiatu **u c h w a ł a**, co następuje:

§ 1

Do Regulaminu Organizacyjnego Starostwa Powiatowego we Włoszczowie uchwalonego uchwałą Nr VIII/58/07 Rady Powiatu Włoszczowskiego z dnia 25 czerwca 2007 r. zmienionego uchwałami Rady Powiatu Włoszczowskiego Nr XXVIII/146/09 z dnia 25 czerwca 2009 r. oraz Nr XXXVIII/196/10 z dnia 18 czerwca 2010 r., wprowadza się następujące zmiany:

- 1) w § 11 ust. 1 dodaje się punkt 12 w brzmieniu:
„12) Geolog Powiatowy – symbol „GP””,
- 2) w § 12 ust. 7 pkt 2 otrzymuje brzmienie:
„2) Stanowisko ds. gospodarki wodnej i ochrony środowiska”,
- 3) w § 12 dodaje się ustęp 12 w brzmieniu:
„12. Geolog Powiatowy”,
- 4) Załącznik Nr 1 do Regulaminu Organizacyjnego pt. „Schemat organizacyjny Starostwa Powiatowego we Włoszczowie” otrzymuje treść w brzmieniu załącznika Nr 1 do niniejszej uchwały.
- 5) W załączniku Nr 2 do Regulaminu Organizacyjnego pt. „Podstawowe zakresy działania wydziałów” w części dotyczącej zakresu działania Wydziału Rolnictwa, Leśnictwa i Ochrony Środowiska skreśla się punkty od Nr 36 do 39, a pozostałe oznaczają się odpowiednio numerami od 36 do 58,
- 6) W załączniku Nr 2 do Regulaminu Organizacyjnego pt. „Podstawowe zakresy działania wydziałów” dodaje się podstawowe zadania Geologa Powiatowego zgodnie z załącznikiem Nr 2 do niniejszej uchwały.

§ 2

Wykonanie uchwały powierza się Zarządowi Powiatu

§ 3

Uchwała wchodzi w życie z dniem podjęcia.

Przewodniczący Rady

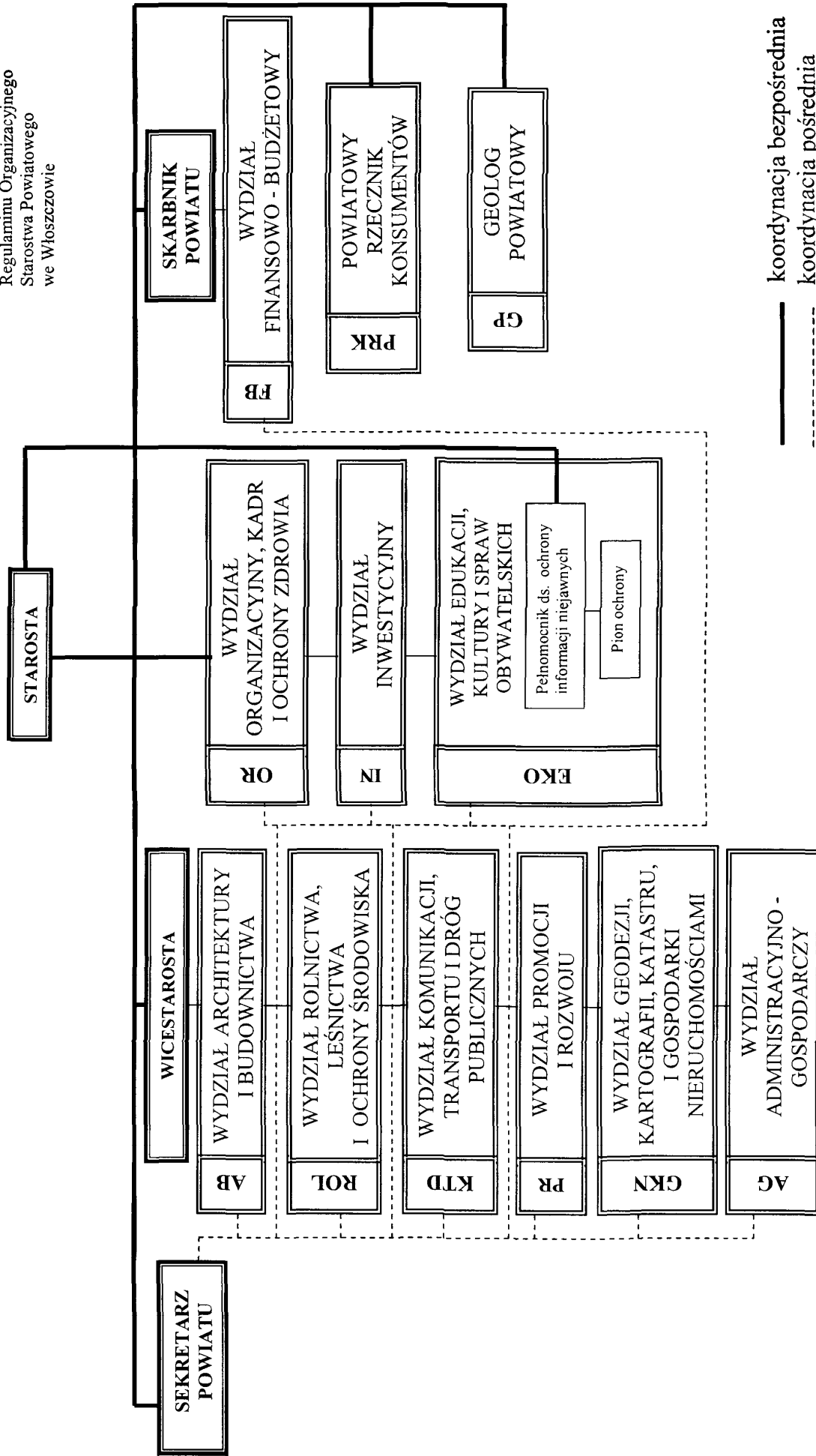
Jarosław Ratusznik



**SCHEMAT ORGANIZACYJNY
STAROSTWA POWIATOWEGO
we WŁOSZCZOWIE**

Załącznik Nr 1
do Uchwały Nr IV/22/11
Rady Powiatu Włoszczowskiego
z dnia 27 stycznia 2011 r.

Załącznik Nr 1 do
Regulaminu Organizacyjnego
Starostwa Powiatowego
we Włoszczowie



— koordynacja bezpośrednia
- - - koordynacja pośrednia

Geolog Powiatowy

Do podstawowych zadań Geologa Powiatowego należy wykonywanie zadań Starosty jako organu I instancji administracji geologicznej, a w szczególności:

1. udzielanie, odmowa udzielenia, cofanie i stwierdzanie wygaśnięcia koncesji na poszukiwanie i rozpoznawanie złóż kopalin pospolitych,
2. udzielanie, odmowa udzielenia, cofanie i stwierdzanie wygaśnięcia koncesji na wydobywanie kopalin pospolitych,
3. prowadzenie spraw związanych ze zmianą decyzji w zakresie dotyczącym granic terenu górniczego,
4. zatwierdzanie projektów prac hydrogeologicznych i geologiczno – inżynierskich,
5. prowadzenie spraw dotyczących zatwierdzania projektu prac geologicznych,
6. prowadzenie spraw związanych z zawiadaniem o przyjęciu dokumentacji geologicznej,
7. prowadzenie nadzoru koncesyjnego nad prowadzoną eksploatacją,
8. prowadzenie spraw dotyczących ustalania opłat eksploatacyjnych,
9. prowadzenie sprawozdawczości na podstawie bilansowania zasobów wód podziemnych,
10. bilansowanie zasobów kopalin,
11. przetwarzanie i udostępnianie informacji geologicznej,
12. współdziałanie z Rejestrem Obszarów Górniczych,
13. prowadzenie archiwum geologicznego,
14. udzielanie zgody na przekwalifikowanie geologicznych zasobów bilansowych;
15. zobowiązanie do wykonania obmiaru wyrobisk,
16. wstrzymywanie działalności zakładu,
17. prowadzenie spraw związanych z nielegalnym wydobywaniem kopalin,
18. uzgadnianie inwestycji w postępowaniu związanym z wydaniem decyzji o ustaleniu lokalizacji inwestycji celu publicznego w odniesieniu do terenów zagrożonych osuwaniem się mas ziemnych.