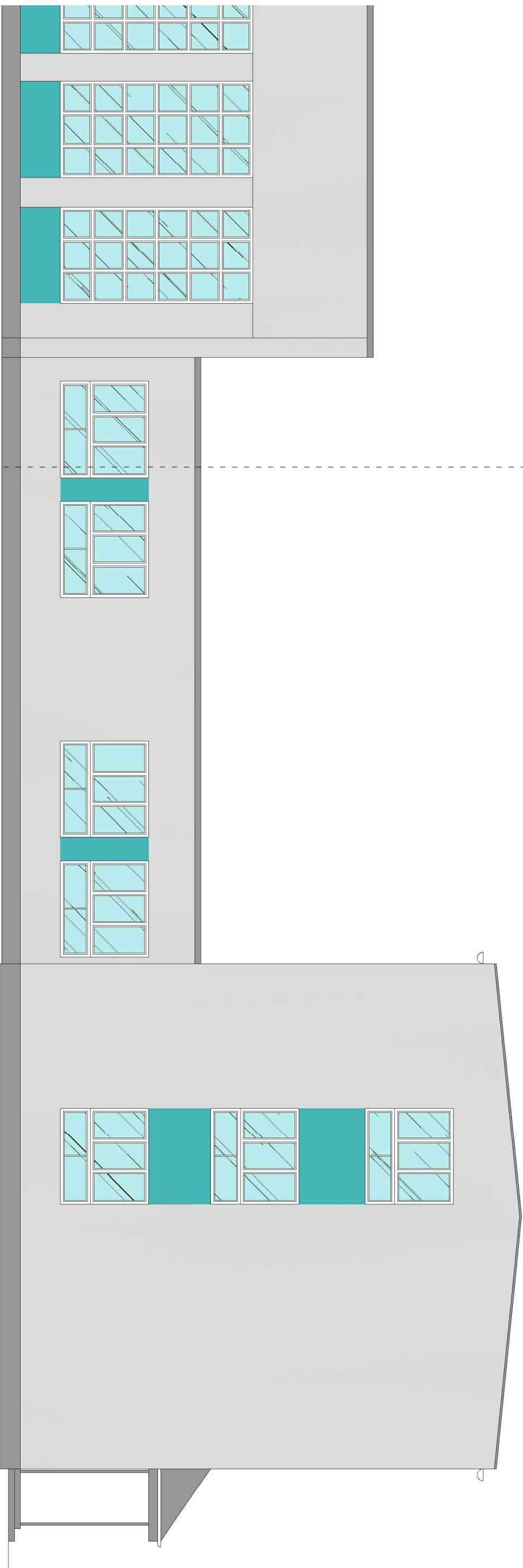


# PROJEKT BUDOWLANY

## KOLORYSTYKA - ELEWACJA WSCHODNIA [1:100]



RAL 7035  
RAL 6027

rynny i obróbki blacharskie zgodnie z opisem technicznym

|                                     |  |                          |  |                                                                        |  |           |  |
|-------------------------------------|--|--------------------------|--|------------------------------------------------------------------------|--|-----------|--|
| NAZWA INWESTYCJI                    |  |                          |  | TERMOMODERNIZACJA ZESPOŁU SZKÓŁ PONADGIMNAZJALNYCH NR3 WE WŁOSZCZOWIE  |  |           |  |
| ADRES INWESTYCJI                    |  |                          |  | 29-100 WŁOSZCZOWA, UL. WIŚNIOWA 23, DZ. NR 4260/16                     |  |           |  |
| INWESTOR                            |  |                          |  | STAROSTWO POWIATOWE WE WŁOSZCZOWIE, UL. WIŚNIOWA 10, 29-100 WŁOSZCZOWA |  |           |  |
| KOLORYSTYKA - ELEWACJA<br>WSCHODNIA |  |                          |  | ARCHITEKTONICZNA                                                       |  |           |  |
|                                     |  |                          |  | BRANŻA                                                                 |  |           |  |
|                                     |  |                          |  | NR PROJEKTU                                                            |  |           |  |
| NAZWA PRZEBIEGU                     |  |                          |  |                                                                        |  |           |  |
| BRANŻOWE BIURO PROJEKTÓW            |  |                          |  |                                                                        |  |           |  |
| PROJEKTANT                          |  | mgr inż. Karol Kubiciusz |  | B-B.112/79<br>NR UPRAWNIEN                                             |  | PODPIS    |  |
| SPRAWDZAJĄCY                        |  | -                        |  | -                                                                      |  |           |  |
| FAZA PROJEKTOWA                     |  | PROJEKT BUDOWLANY        |  |                                                                        |  |           |  |
| 10.2016                             |  | 1:100                    |  | A16                                                                    |  |           |  |
| DATA OPRACOWANIA                    |  | SKALA                    |  | NR PRZEBIEGU                                                           |  | NR STRONY |  |